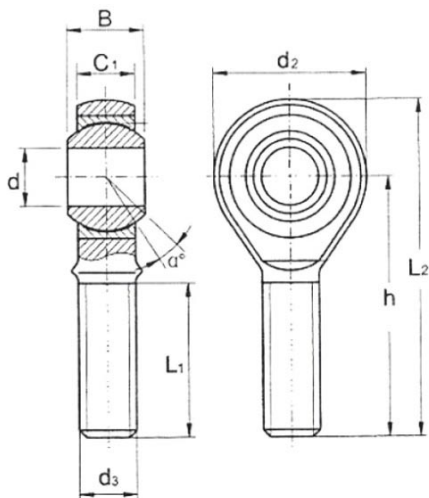


Gelenkkopf GKA

Besondere Merkmale

- Für momentfreie Zugkrafteinleitung in Kraftaufnehmer
- Ermöglicht höchste Messgenauigkeit in Zugrichtung
- Bedingt für Druckkrafteinleitung geeignet
- Lieferung mit Kontermutter

Maße



Typ	B	C ₁	d	d ₂	d ₃	h	L ₁	L ₂	α in °	F _{stat} in kN	F _{dyn} in kN
GKA 8	12	9	8 ^{+0,05}	22	M8	42	25	53	13	12,9	11,6
GKA 12	16	12	12 ^{+0,1}	32	M12	54	32	70	13	24	17
GKA 16	21	16	16 ^{+0,1}	42	M16	66	37	87	15	39	28,5
GKA 20	28	18	20 ^{+0,1}	50	M20x1,5	78	47	103	15	57	42,5
GKA 24	31	22	25	60	M24x2	94	55	124	15	85	68
GKA 30	37	25	30	70	M30x2	110	66	142	17	114	88



Foto: GKA im Zugkraftaufnehmer